



Quel est son rôle ?



www.plateforme-esa.fr



Rejoignez-nous sur :



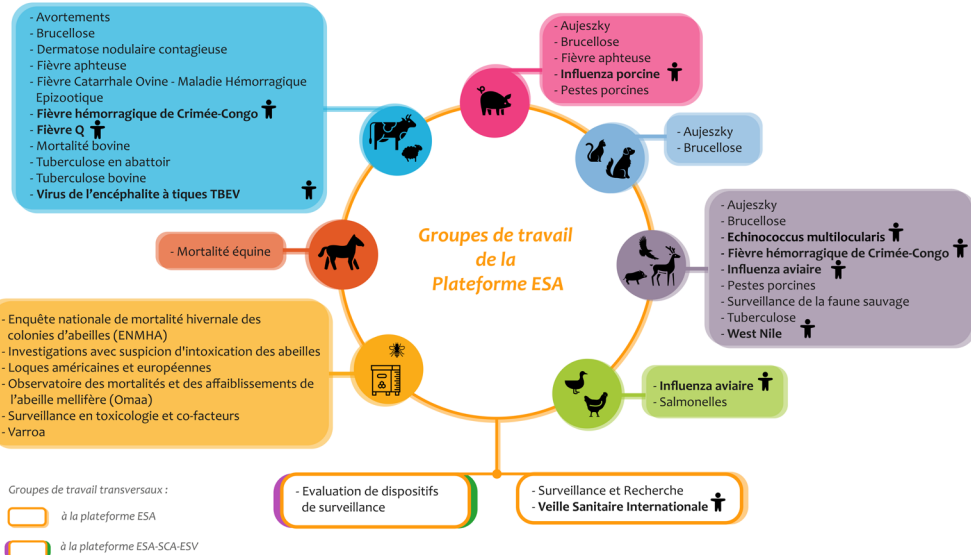
Pourquoi surveiller ?

Pour être réactif, suivre, prévenir, agir

- Évaluer l'impact des maladies présentes et suivre leur évolution dans l'espace et dans le temps.
- Détecter le plus rapidement possible l'apparition de maladies exotiques (absentes actuellement du territoire) ou émergentes.
- Permettre aux décideurs de mettre en place et piloter des mesures de lutte adaptées.
- Évaluer les résultats des stratégies sanitaires mises en œuvre.
- Fournir des données de surveillance permettant d'évaluer les risques pour la santé animale et la santé publique.

Quel champ d'action ?

Tout danger sanitaire ayant ou pouvant avoir un impact sur la santé animale et/ou la santé publique (zoonoses), et pour lequel une surveillance est souhaitable ou requise chez les animaux, à l'échelon de tout ou partie du territoire national



© Laura Gonzalez Tapia - Plateforme ESA

« Surveiller pour agir »

Quelle gouvernance, quelle organisation ?

Une gouvernance partagée et novatrice

Acteurs publics

État, organismes scientifiques, laboratoires vétérinaires publics d'analyses

Acteurs privés

organismes représentant : éleveurs, vétérinaires et chasseurs

- Un objectif partagé et porté par tous ses membres : l'amélioration de l'efficacité de la surveillance.
- La préservation des responsabilités de chacun, Etat et organisations professionnelles, pour les dispositifs de surveillance dont ils sont responsables.
- Une gouvernance et un fonctionnement basés sur le consensus.
- Des groupes de travail, mobilisant des experts scientifiques et techniques (appartenant à des organismes membres ou non de la Plateforme) ayant une connaissance des filières, des contraintes et enjeux des parties prenantes.
- Un appui financier de l'Etat aux membres de la Plateforme qui mettent à disposition des compétences spécifiques.

Comité de pilotage de la Plateforme ESA

Représentants des onze organismes membres de la Plateforme



Équipe de coordination

Appui transversal

Groupes de travail

- Experts techniques (membres ou non de la plateforme)
- Animateur(s) du groupe